

Umstellung MwSt.-Zuordnung für Artikel an Schultes bluepos Kassensystemen

Stand: 16.06.2020

KDS Kassen GmbH · Breite Seite 18 · 74889 Sinsheim

KDS Kassen GmbH
Breite Seite 18
74889 Sinsheim

Telefon: 07261 / 949806-0
Telefax: 07261 / 949806-9
Internet: www.kds-kassen.de
E-Mail: info@kds-kassen.de

Allgemeines

Bitte sprechen Sie bezüglich aller Fragen zur MwSt.-Umstellung Ihren Steuerberater an. Insbesondere die Frage welche Artikel für welche Zeiträume auf welchen Steuersatz umgestellt werden, muss über den Steuerberater geklärt werden. Diese Anleitung stellt keinerlei rechtliche oder steuerrechtliche Beratung dar, sondern zeigt lediglich, wie Umstellungen der einzelnen Punkte an der Kasse durchgeführt werden. KDS Kassen GmbH übernimmt keinerlei Haftung für diese Anleitung und daraus entstehende Fehler. Änderungen und Irrtümer vorbehalten.

Wie erkenne ich, dass ich ein Kassensystem mit Schultes bluepos habe?

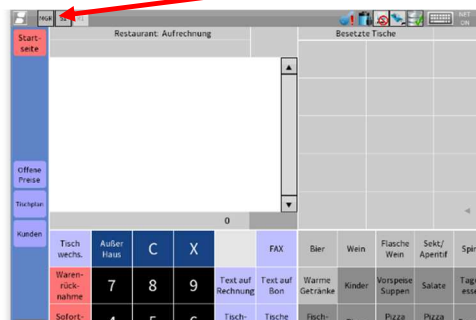
Wenn Sie auf Ihre Kasse schauen, und oben links das Schultes-Logo sowie einen MGR-Button sehen, haben Sie ein Kassensystem mit Schultes bluepos. Ebenso sollten oben links Datum und Uhrzeit zu sehen sein.



Anpassung der MwSt.-Sätze für entsprechende Artikel

WICHTIG: Führen Sie zuerst einen Tagesabschluss durch. Melden Sie sich mit Ihrem Chef-Schlüssel an der Kasse an.

Drücken Sie hier auf das kleine "MGR" oben links



Es öffnet sich folgendes Menü:



Hier auf "Prog-Mode Level 3 (5)" drücken

Danach ist ein Bild mit Programmier-Optionen zu sehen (Versionsbedingt leicht unterschiedlich)

Drücken Sie hier auf den Punkt "Artikel"



Und im folgenden Fenster auf "Artikel (50)"



Sie sehen nun eine Übersicht aller Artikel des Kassensystems:

INFO:
Auf der linken Seite sind alle Artikel in einer Liste abgebildet, in welcher Sie blättern können.

INFO:
Auf der rechten Seite finden Sie die detaillierten Einstellungen zum rechts ausgewählten Artikel.

Steuer-Zuordnung für Artikel ändern:

1. Wählen Sie auf der linken Seite den Artikel aus, den Sie ändern möchten.

2. stellen Sie auf der rechten Seite unter "Steuer Inhaus" die MwSt. entsprechend um, indem Sie auf den kleinen Pfeil ganz rechts drücken und in der dann erscheinenden Liste den korrekten Steuersatz auswählen.

3. Wählen Sie den nächsten Artikel aus und ändern Sie so alle Artikel die Sie ändern möchten.

Wenn Sie alle Artikel entsprechend geändert haben, bitte oben links auf den Punkt "Programmierung" drücken.

Danach können Sie einfach Ihren Schlüssel ziehen und die Änderungen wurden entsprechend übernommen.

⇒ Die jeweiligen MwSt.-Zuordnungen sind nun geändert

Umstellung der MwSt.-Sätze

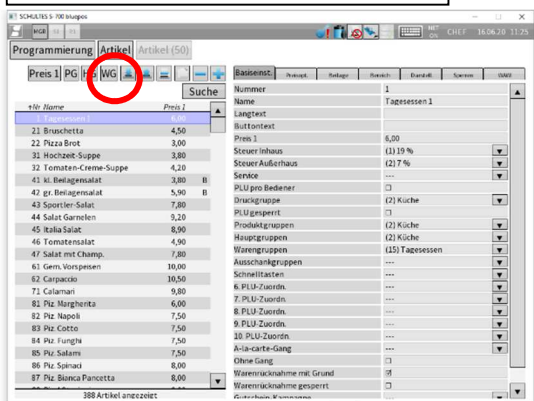
Die generelle Umstellung der MwSt.-Sätze finden Sie in einer separaten Anleitung.

Profi-TIPP:

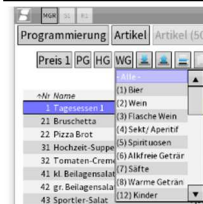
Sie können auch mehrere Artikel auf einmal ändern. Wir empfehlen Ihnen, um Fehler zu vermeiden, dies pro Warengruppe durchzuführen.

Bitte arbeiten Sie hier sehr genau, da falsch gemachte Änderungen unter Umständen nicht rückgängig gemacht werden können. Sollten Sie sich unsicher sein, empfehlen wir die Artikel wie zuvor beschrieben einzeln zu ändern.

Drücken Sie hierzu auf den Button "WG"



Es öffnet sich eine Liste der Warengruppen. Hier die gewünschte Warengruppe auswählen.



Links werden nun nur noch Artikel dieser Warengruppe angezeigt.

Öffnen Sie die Tastatur, indem Sie oben rechts auf das Tastatur-Symbol drücken



Drücken Sie auf der Tastatur auf "Strg"...



... und danach auf "A"



→ Links müssten nun alle Artikel der zuvor ausgewählten Warengruppe markiert sein.

Ist die Markierung korrekt, können Sie auf der rechten Seite, wie zuvor unter 2. beschrieben, unter "Steuer Inhaus" die MwSt. entsprechend umstellen, indem Sie auf den kleinen Pfeil ganz rechts drücken und in der dann erscheinenden Liste den korrekten Steuersatz auswählen.

Es folgt diese Meldung:



Mit "Ja" bestätigen

Alle zuvor markierten Artikel wurden nun entsprechend geändert.

INFO: Zur Kontrolle können diese links einzeln durchgeklickt und überprüft werden.

Wiederholen Sie dies nun für alle weiteren Warengruppen, in welchen Sie die Artikel ändern wollen.